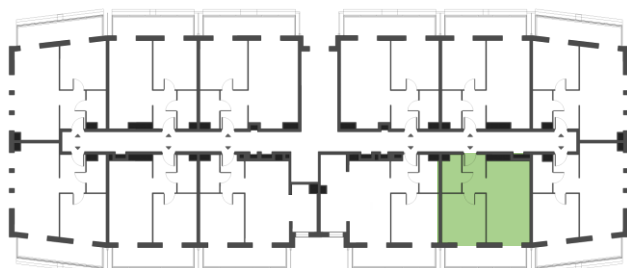
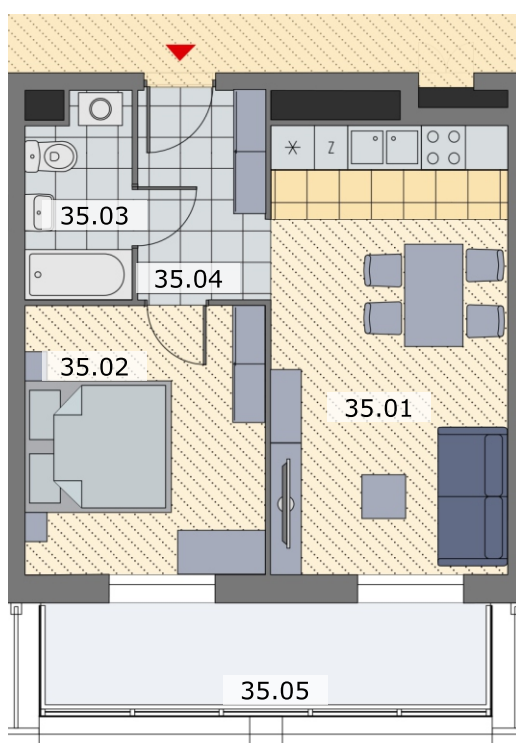
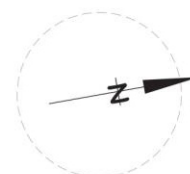




ALEJA JESIONOWA

M35 40,38 m² 2 pokoje 2 PIĘTRO



35.01	Pokój dzienny z aneksem kuchennym	19,74 m ²
35.02	Pokój	12,03 m ²
35.03	Łazienka	3,77 m ²
35.04	Przedpokój	4,84 m ²
35.05	Balkon	11,25 m ²

Plan ma charakter informacyjny i nie stanowi oferty handlowej w rozumieniu Kodeksu Cywilnego. Aranżacja mieszkania przedstawiona na rysunku jest przykładowa.

kontakt