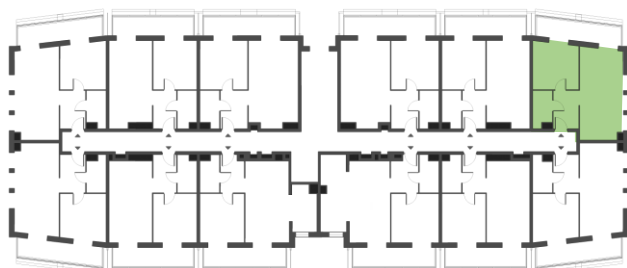
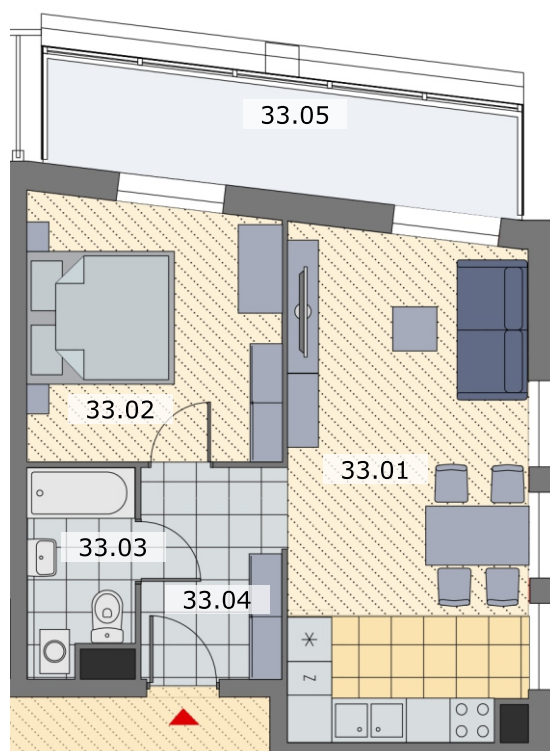
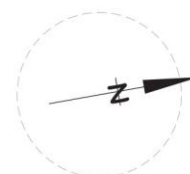




ALEJA JESIONOWA

M33 43,12 m² 2 pokoje 2 PIĘTRO



33.01	Pokój dzienny z aneksem kuchennym	21,80 m ²
33.02	Pokój	12,23 m ²
33.03	Łazienka	3,68 m ²
33.04	Przedpokój	5,41 m ²
33.05	Balkon	11,77 m ²

Plan ma charakter informacyjny i nie stanowi oferty handlowej w rozumieniu Kodeksu Cywilnego. Aranżacja mieszkania przedstawiona na rysunku jest przykładowa.

kontakt