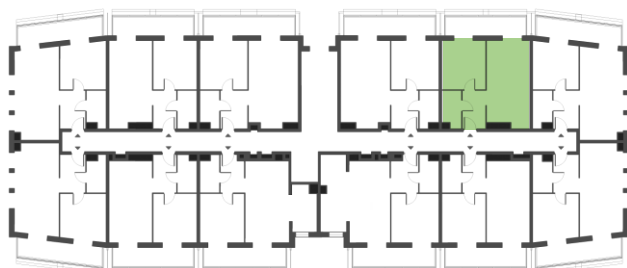
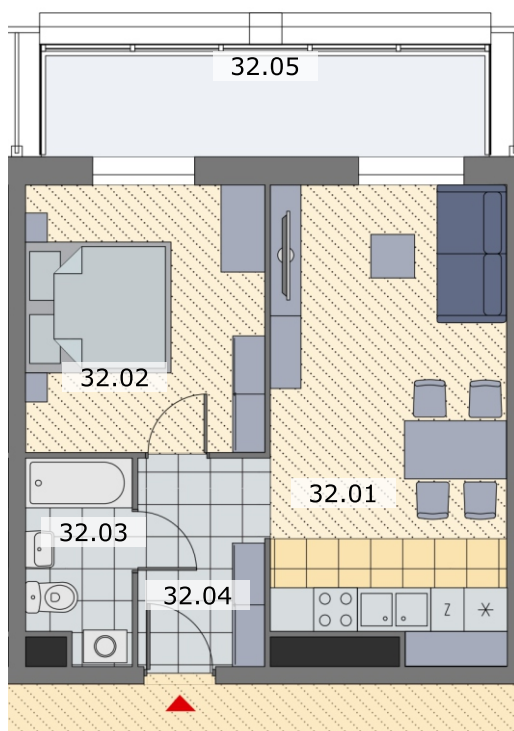
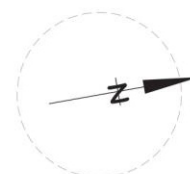




ALEJA JESIONOWA

M32 41,28 m² 2 pokoje 2 PIĘTRO



32.01	Pokój dzienny z aneksem kuchennym	20,64 m ²
32.02	Pokój	12,03 m ²
32.03	Łazienka	3,77 m ²
32.04	Przedpokój	4,84 m ²
32.05	Balkon	10,92 m ²

Plan ma charakter informacyjny i nie stanowi oferty handlowej w rozumieniu Kodeksu Cywilnego. Aranżacja mieszkania przedstawiona na rysunku jest przykładowa.

kontakt