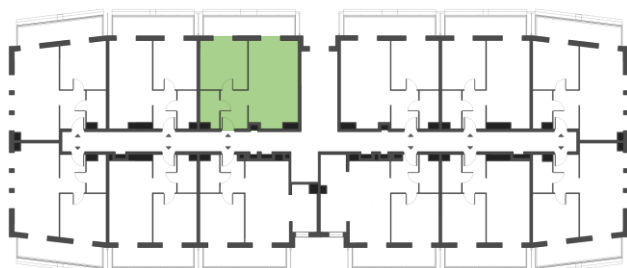
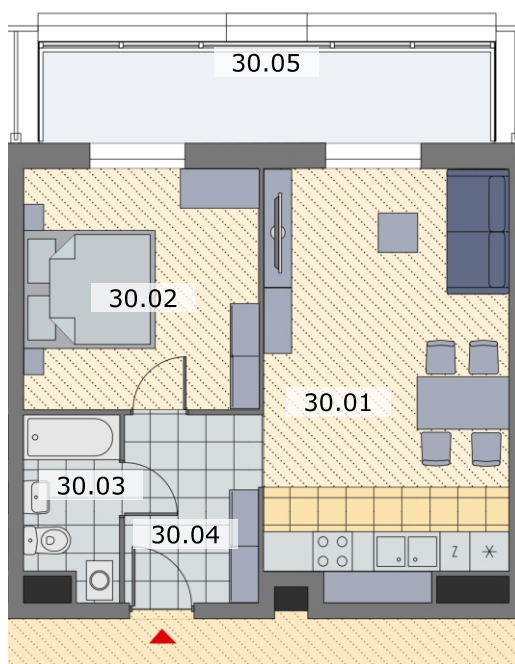
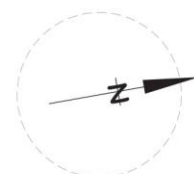




ALEJA JESIONOWA

M30 45,94 m² 2 pokoje 2 PIĘTRO



30.01	Pokój dzienny z aneksem kuchennym	23,27 m ²
30.02	Pokój	13,21 m ²
30.03	Łazienka	3,69 m ²
30.04	Przedpokój	5,77 m ²
30.05	Balkon	12,51 m ²

Plan ma charakter informacyjny i nie stanowi oferty handlowej w rozumieniu Kodeksu Cywilnego. Aranżacja mieszkania przedstawiona na rysunku jest przykładowa.

kontakt