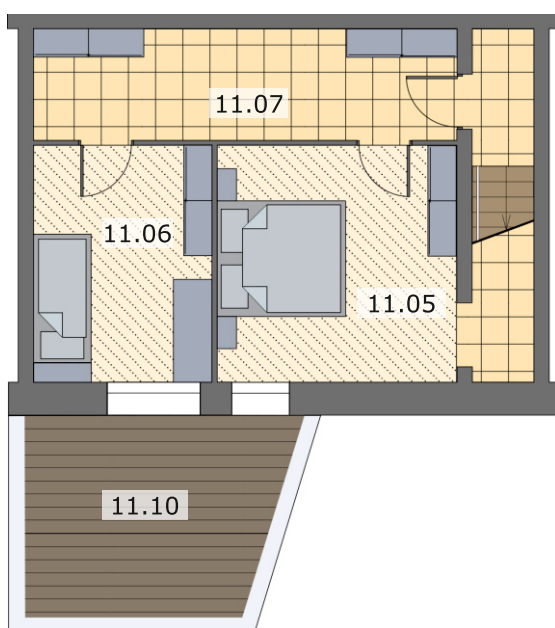




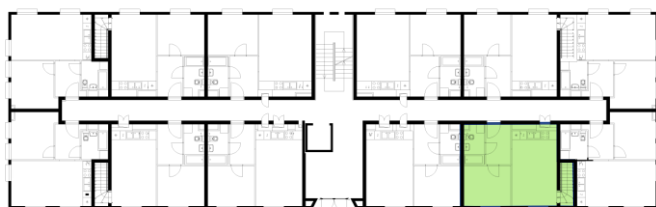
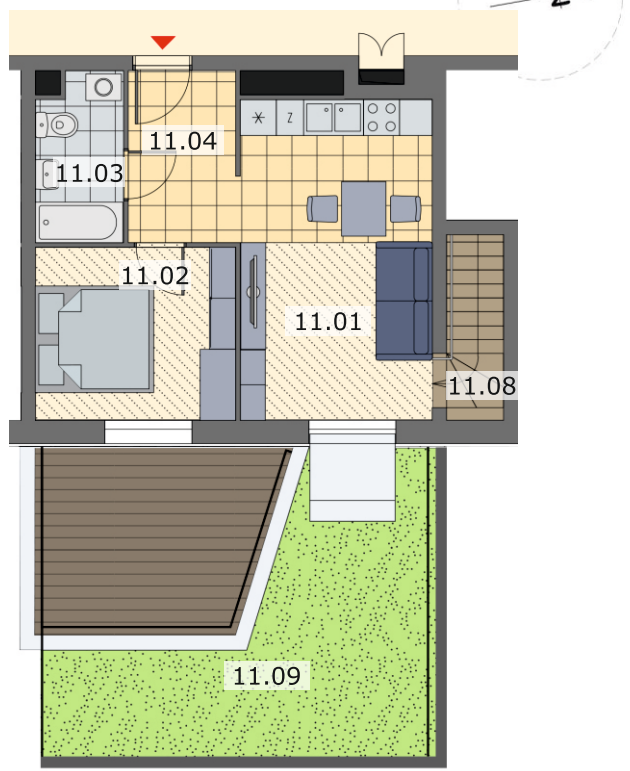
ALEJA  JESIONOWA

M11 74,91 m² 4 pokoje PARTER

POZIOM -1



PARTER



11.01	Pokój dzienny z aneksem kuchennym	16,28 m ²
11.02	Pokój	9,82 m ²
11.03	Łazienka	3,86 m ²
11.04	Przedpokój	5,24 m ²
11.05	Pomieszczenie pomocnicze	13,36 m ²
11.06	Pomieszczenie pomocnicze	10,26 m ²
11.07	Korytarz	11,19 m ²
11.08	Schody	4,90 m ²
11.09	Ogródek	37,16 m ²
11.10	Patio	12,95 m ²

Plan ma charakter informacyjny i nie stanowi oferty handlowej w rozumieniu Kodeksu Cywilnego. Aranżacja mieszkania przedstawiona na rysunku jest przykładowa.

kontakt